

Анализ результатов диагностической работы

Комплексная диагностика детей проводится системно в начале и конце года в соответствии с реализуемой программой Т.Б. Филичевой и Г.В. Чиркиной «Программа воспитания и обучения детей с ОНР».

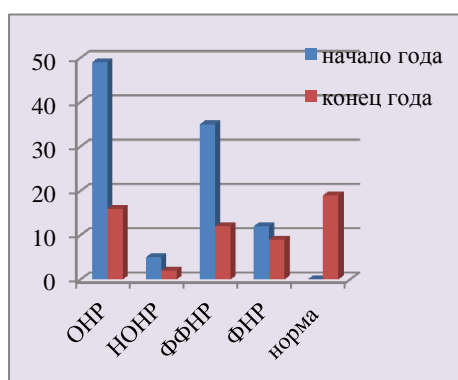
Эффективность коррекционной работы обеспечивает правильная, адекватная диагностика уровня речевого развития ребенка, четко демонстрирующая дефект и компенсаторные возможности ребенка.

Анализ результатов диагностической работы учителя-логопеда в ОУ позволяет оценить качество освоения детьми коррекционной программы, выявить индивидуальные особенности воспитанников, определить оптимальный педагогический маршрут, спланировать коррекционные мероприятия, разработать индивидуально - ориентированные планы развития.

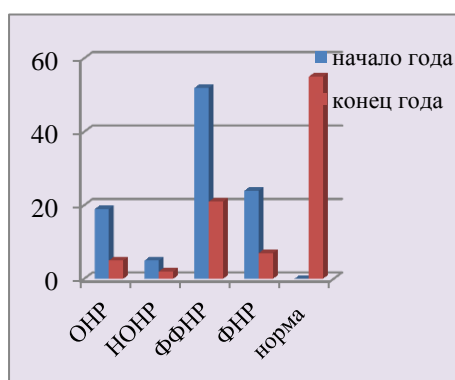
Результативность коррекционной работы с обучающимися (воспитанниками).

По итогам коррекционной работы в логопедическом пункте за 2012-2015 учебные годы можно наблюдать следующие результаты:

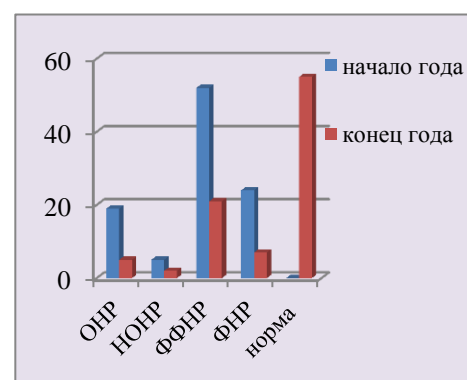
Учебные года	Зачислено в логопедический пункт	Выпущены										
		Всего	Речевое развитие в пределах возрастной нормы (%)		ОНР с диз.ком. (%)		НОНР с диз.ком. (%)		ФФНР с диз.ком. (%)		ФНР (%)	
			Н	К	Н	К	Н	К	Н	К	Н	К
2012-2013	43	25	-	19	49	16	5	2	35	12	12	9
2013-2014	42	38	-	55	19	5	5	2	52	21	24	7
2014-2015	42	14	-	33	31	-	7	-	60	-	2	-



2012-2013



2013-2014



2014-2015