

СОГЛАСОВАНО

Салехардская местная общественная
организация семей воспитывающих
детей - инвалидов «МЫНИКО»

Н. П. Серотэтто
"12" _____ 2022 г.



УТВЕРЖДАЮ

Заведующий МБДОУ
Детский сад «Золотой ключик»

Л. Н. Рассохацкая
"12" _____ 2022 г.



ПАСПОРТ

доступности объекта социальной инфраструктуры
МБДОУ Детский сад «Золотой ключик»
№ 1

1. Общие сведения об объекте (корпус А)

1.1 (вид) объекта: МБДОУ Детский сад «Золотой ключик»

1.2. Адрес объекта: 629007, Ямало-Ненецкий автономный округ, г. Салехард, ул. Ленина, д. 7.

1.3. Сведения о размещении объекта:

- отдельно стоящее, одноэтажное здание, общей площадью 415,9 кв. м.;

- часть здания _____ этажей (или на _____ этаже), _____ кв. м

1.4. Год постройки здания 1967 г., последнего капитального ремонта нет

1.5. Дата предстоящих плановых ремонтных работ: текущего 2022 г., капитального нет.
сведения об организации, расположенной на объекте.

1.6. Название организации (учреждения) (полное юридическое наименование- согласно Уставу, краткое наименование): Муниципальное бюджетное дошкольное образовательное учреждение «Детский сад «Золотой ключик» (МБДОУ Детский сад «Золотой ключик»).

1.7. Юридический адрес организации (учреждения) 629007, Ямало-Ненецкий автономный округ, г. Салехард, ул. Ленина д. 7.

1.8. Основание для пользования объектом (оперативное управление, аренда, собственность).

1.9. Форма собственности (государственная, негосударственная).

1.10. Территориальная принадлежность (федеральная, региональная, муниципальная).

1.11. Вышестоящая организация (наименование): департамент образования Администрации муниципального образования город Салехард.

1.12. Адрес вышестоящей организации, другие координаты
629008, Ямало-Ненецкий автономный округ, г. Салехард, ул. Ямальская д. 30.

2. Характеристика деятельности организации на объекте

2.1. Сфера деятельности (здравоохранение, образование, социальная защита, физическая культура и спорт, культура, связь и информация, транспорт, жилой фонд, потребительский рынок и сфера услуг, другое).

2.2. Виды оказываемых услуг: реализация основных общеобразовательных программ дошкольного образования, присмотр и уход.

2.3. Форма оказания услуг: (на объекте, с длительным пребыванием, в т.ч. проживанием, на дому, дистанционно).

2.4. Категории обслуживаемого населения по возрасту: (дети, взрослые трудоспособного возраста, пожилые; все возрастные категории).

2.5. Категории обслуживаемых инвалидов: инвалиды, передвигающиеся на коляске, инвалиды с нарушениями опорно-двигательного аппарата; нарушениями зрения, нарушениями слуха, нарушениями умственного развития.

2.6. Плановая мощность: посещаемость (количество обслуживаемых в день), вместимость,

пропускная способность 50/50/5.

2.7. Участие в исполнении ИПР инвалида, ребенка-инвалида (да, нет).

3. Состояние доступности объекта

3.1. Путь следования к объекту пассажирским транспортом (описать маршрут движения использованием пассажирского транспорта)

автобусы, маршрутное такси № № 1, 2, 3, 5, 5А (остановки: «Храм Петра и Павла» ул. Свердлова, «Городской сад» ул. Республики)

3.2. Путь к объекту от ближайшей остановки пассажирского транспорта:

3.2.1. Расстояние до объекта от остановки транспорта: 150 метров (от остановки «Храм Петра и Павла»), 100 метров (от остановки «Городской сад»).

3.2.2. время движения (пешком) 8 минут (от остановки «Храм Петра и Павла»), 3 минуты (от остановки «Городской сад»).

3.2.3. наличие выделенного от проезжей части пешеходного пути (да, нет)

3.2.4. Перекрестки: нерегулируемые, регулируемые, со звуковой сигнализацией, таймером.

3.2.5. Информация на пути следования к объекту: акустическая, тактильная, визуальная.

3.2.6. Перепады высоты на пути: есть, нет. Их обустройство для инвалидов на коляске: да, нет.

3.3. Вариант организации доступности ОСИ (формы обслуживания) <*> с учетом СП 35-101-2001

N п/п	Категория инвалидов (вид нарушения)	Вариант организации доступности объекта
1	Все категории инвалидов и МГН	ДУ
	в том числе инвалиды:	
2	передвигающиеся на креслах-колясках	ДУ
3	с нарушениями опорно-двигательного аппарата	ДУ
4	с нарушениями зрения	ДУ
5	с нарушениями слуха	ДУ
6	с нарушениями умственного развития	ДУ

<*> Указывается один из вариантов: "А" - доступность для инвалидов любого места обслуживания в общественном здании, любого места приложения труда (универсальная); "Б" - выделение на уровне входной площадки специальных помещений, зон или блоков, приспособленных и оборудованных для инвалидов; "ДУ" - обеспечена условная доступность: помощь сотрудника организации на объекте либо услуги предоставляются на дому или дистанционно; "ВНД" - временно не доступно: доступность не организована.

3.4. Состояние доступности основных структурно-функциональных зон:

N п/п	Основные структурно-функциональные зоны	Состояние доступности, в том числе для основных категорий инвалидов
	2	3
1	Территория, прилегающая к зданию (участок)	ДУ (К, О, С, Г, У)
2	Вход (входы) в здание	ДУ (К, О, С, Г, У)
3	Путь (пути) движения внутри здания (в т.ч. пути эвакуации)	ДУ (К, О, С, Г, У)

4	Зона целевого назначения здания (целевого посещения объекта)	ДУ (К, О, С, Г, У)
5	Санитарно-гигиенические помещения	ДУ (К, О, С, Г, У)
6	Система информации и связи (на всех зонах)	ДУ (К, О, С, Г, У)
7	Пути движения к объекту (от остановки транспорта)	ДУ (К, О, С, Г, У)

<*> Указывается: ДП-В - доступно полностью всем; ДП-И (К, О, С, Г, У)- доступно полностью избирательно (указать категории инвалидов); ДЧ-В -доступно частично всем; ДЧ-И (К, О, С, Г, У) - доступно частично избирательно (указать категории инвалидов); ДУ - доступно условно, ВНД -недоступно.

3.5. ИТОГОВОЕ ЗАКЛЮЧЕНИЕ о состоянии доступности ОСИ: ДУ

Для обеспечения доступности объекта для всех категорий инвалидов необходимо, прежде всего обустройство прилегающей территории (установить информационные указатели, облегчающие навигацию по пути следования к ОСИ, установить информационные указатели об ОСИ на входе).

Для решения проблем доступности для инвалидов, передвигающихся на креслах- колясках, необходимо обустроить автостоянку, приобрести переносной пандус.

Для признания объекта полностью доступным для инвалидов с нарушениями зрения необходимо нанести на территории, прилегающей к зданию тактильную информацию и контрастную маркировку, выполняющие направляющую и предупреждающую функции.

Для обеспечения полной доступности объекта для инвалидов с патологией опорно-двигательного аппарата необходимо установить крючки для костылей и тростей в санитарно-гигиенических помещениях.

Для организации инвалидов с нарушениями слуха необходимо приобрести переносную индукционную систему.

Для признания объекта полностью доступным для инвалидов с умственными нарушениями необходимо организовать донесение информации об ОСИ и оказываемых услугах на ясном языке.

Объект будет доступен для всех категорий в результате реконструкции здания.

4. Управленческое решение

(предложения по адаптации основных структурных элементов объекта)

№ п/п	Основные структурно-функциональные зоны объекта	Рекомендации по адаптации объекта (вид работы) <*>
1	Территория, прилегающая к зданию (участок)	Текущие ремонтные работы: 1.Определение места для парковки автотранспорта. 2. Разметки и знак на асфальте для парковочного места инвалидов. 3. Установка информационных указателей, облегчающих навигацию по пути следования к ОСИ.
2	Вход (входы) в здание	Текущие ремонтные работы: 1. Тактильная плитка у входа в здание. 2. Приобретение переносного пандуса.
3	Путь (пути) движения внутри здания (в т.ч. пути эвакуации)	Текущие ремонтные работы: 1.Тактильная плитка (внимание; изменение направления движения). 2.Тактильная полоса (путь следования).

4	Зона целевого назначения (целевого посещения объекта)	Текущий ремонт
5	Санитарно-гигиенические помещения	Индивидуальные решения с ТСР.
6	Система информации на объекте (на всех зонах)	Текущие ремонтные работы: 1. Приобретение информационных указателей, рельефных табличек, облегчающих навигацию на пути следования. 2. Размещение комплексной системы информации на всех зонах объекта.
7	Пути движения к объекту (от остановки транспорта)	Текущий ремонт
8	Все зоны и участки	Текущий ремонт

<*> Указывается один из вариантов (видов работ): не нуждается; ремонт (текущий, капитальный); индивидуальное решение с ТСР; технические решения невозможны - организация альтернативной формы обслуживания.

4.2. Период проведения работ 2022-2030 гг в рамках исполнения сметы учреждения, «План адаптации для МГН объекта Муниципальное бюджетное дошкольное образовательное учреждение «Детский сад «Золотой ключик», г. Салехард, ул. Ленина, 7 на 2022-2030гг».

(указывается наименование документа: программы, плана)

4.3. Ожидаемый результат (по состоянию доступности) после выполнения работ по адаптации доступен условно

Оценка результата исполнения программы, плана (по состоянию доступности)

4.4. Для принятия решения требуется, не требуется (нужное подчеркнуть) согласование с общественной организацией инвалидов: Салехардской местной общественной организацией семей, воспитывающих детей - инвалидов «Мынико»

4.5. Информация размещена (обновлена) на Карте доступности ЯНАО

дата _____

(наименование сайта, портала)

Имеется заключение уполномоченной организации о состоянии доступности объекта (наименование документа и выдавшей его организации, дата), прилагается: ---

5. Особые отметки

Паспорт сформирован на основании:

1. Анкеты (информации об объекте) от "12" 04 2022г.

2. Акта обследования объекта: от "12" 04 2022г.

3. Решения Комиссии _____ от "12" 04 2022г.

СОГЛАСОВАНО

Салехардская местная общественная
организация семей, воспитывающих
детей - инвалидов «МЫНИКО»

Н. П. Сэротэтто

20 г.

УТВЕРЖДАЮ

Заведующий МБДОУ
Детский сад «Золотой ключик»

Л. Н. Рассохацкая

20 г.

АНКЕТА

(информация об объекте социальной инфраструктуры)
К ПАСПОРТУ ДОСТУПНОСТИ ОСИ
N 1

1. Общие сведения об объекте (корпус А)

1.1. Наименование (вид) объекта МБДОУ Детский сад «Золотой ключик»

1.2. Адрес объекта: 629007, ЯНАО, г. Салехард, ул. Ленина, д. 7

1.3. Сведения о размещении объекта:

- отдельно стоящее одноэтажное здание, кв. м.

- часть здания ___этажей (или на 1 этаже), 415,9 кв. м.

- наличие прилегающего земельного (да, нет) 3306 кв. м.

1.3. Год постройки здания 1967 г. последнего капитального ремонта нет

1.4. Дата предстоящих плановых ремонтных работ: текущего 2022 г. капитального нет.

сведения об организации, расположенной на объекте

1.5. Название организации (учреждения) (полное юридическое наименование - согласно Уставу, краткое наименование) Муниципальное бюджетное дошкольное образовательное учреждение «Детский сад «Золотой ключик» (МБДОУ Детский сад «Золотой ключик»).

1.6. Юридический адрес организации (учреждения) 629007. Ямало- Ненецкий автономный округ. г. Салехард. ул. Ленина. д.7

1.7. Основание для пользования объектом (оперативное управление, аренда, собственность).

1.8. Форма собственности (государственная, негосударственная).

1.9. Территориальная принадлежность (федеральная, региональная, муниципальная).

1.10. Вышестоящая организация (наименование): Департамент образования.

1.11. Адрес вышестоящей организации, другие координаты: 629008. Ямало- Ненецкий автономный округ. г. Салехард. ул. Ямальская. д. 30.

2. Характеристика деятельности организации на объекте

2.1. Сфера деятельности (здравоохранение, образование, социальная защита, физическая культура и спорт, культура, связь и информация, транспорт, жилой фонд, потребительский рынок и сфера услуг, другое).

2.2. Виды оказываемых услуг: реализация основных общеобразовательных программ дошкольного образования, присмотр и уход.

2.3. Форма оказания услуг: (на объекте, с длительным пребыванием, в т.ч. проживанием, на дому, дистанционно).

2.4. Категории обслуживаемого населения по возрасту: (дети, взрослые трудоспособного возраста, пожилые; все возрастные категории).

2.5. Категории обслуживаемых инвалидов: инвалиды, передвигающиеся на коляске, инвалиды с нарушениями опорно-двигательного аппарата; нарушениями зрения, нарушениями слуха, нарушениями умственного развития.

2.6. Плановая мощность: посещаемость (количество обслуживаемых в день), вместимость, пропускная способность 50/50/5.

2.7. Участие в исполнении ИПР инвалида, ребенка-инвалида (да, нет).

3. Состояние доступности объекта для инвалидов и других маломобильных групп населения (МГН)
 3.1. Путь следования к объекту пассажирским транспортом (описать маршрут движения с использованием пассажирского транспорта):
автобусы, маршрутное такси № № 1, 2, 3, 5, 5А (остановки: «Храм Петра и Павла» ул. Свердлова, «Городской сад» ул. Республики).

наличие адаптированного пассажирского транспорта к объекту (да, нет).

3.2. Путь к объекту от ближайшей остановки пассажирского транспорта:

3.2.1. расстояние до объекта от остановки транспорта

Расстояние до объекта от остановки транспорта: 150 метров (от остановки «Храм Петра и Павла»), 100 метров (от остановки «Городской сад»).

3.2.2. время движения (пешком) 8 минут (от остановки «Храм Петра и Павла»), 3 минуты (от остановки «Городской сад»).

3.2.3. наличие выделенного от проезжей части пешеходного пути (да, нет).

3.2.4. Перекрестки: не регулируемые, регулируемые, со звуковой сигнализацией, таймером.

3.2.5. Информация на пути следования к объекту: акустическая, тактильная, визуальная.

3.2.6. Перепады высоты на пути: есть, нет. Их обустройство для инвалидов на коляске: да, нет.

3.3. Организация доступности объекта для инвалидов - формы обслуживания <*>

№ п/п	Категория инвалидов (вид нарушения деятельности)	Вариант организации доступности объекта (формы обслуживания)
1	Все категории инвалидов и МГН	ДУ
	в том числе инвалиды:	
2	передвигающиеся на креслах-колясках	ДУ
3	с нарушениями опорно-двигательного аппарата	ДУ
4	с нарушениями зрения	ДУ
5	с нарушениями слуха	ДУ
6	с нарушениями умственного развития	ДУ

3.4. Состояние доступности основных структурно-функциональных зон:

№ п/п	Основные структурно-функциональные зоны	Состояние доступности, в том числе для основных категорий инвалидов	Приложение	
			№ на плане	№ фото
	2	3		
1	Территория, прилегающая к зданию (участок)	ДУ (К,О,С,Г,У)	1а стр 30	1
2	Вход (входы) в здание	ДУ (К,О,С,Г,У)	1, 1а стр 27	1
3	Путь (пути) движения внутри здания (в т.ч. пути эвакуации)	ДУ (К,О,С,Г,У)	1, 10, 11, 19, 21.	
4	Зона целевого назначения здания (целевого посещения объекта)	ДУ (К,О,С,Г,У)	2, 3, 4, 12, 16, 17, 18.	
5	Санитарно-гигиенические помещения	ДУ (К,О,С,Г,У)	6, 13.	
6	Система информации и связи (на всех зонах)	ДУ (К,О,С,Г,У)		
7	Пути движения к объекту (от остановки транспорта)	ДУ (К,О,С,Г,У)		

<*> Указывается: ДП-В - доступно полностью всем; ДП-И (К, О, С, Г, У)- доступно полностью избирательно (указать категории инвалидов); ДЧ-В - доступно частично всем; ДЧ-И (К, О, С, Г, У) - доступно частично избирательно (указать категории инвалидов); ДУ - доступно условно, ВНД - недоступно.

3.5. ИТОГОВОЕ ЗАКЛЮЧЕНИЕ о состоянии доступности ОСИ: ДУ

4. Управленческое решение (предложения по адаптации основных структурных элементов объекта)

N п/п	Основные структурно-функциональные зоны объекта	Рекомендации по адаптации объекта (вид работы) <*>
Г	2	3
1	Территория, прилегающая к зданию (участок)	Текущие ремонтные работы: 1. Определение места для парковки автотранспорта. 2. Разметки и знак на асфальте для парковочного места инвалидов. 3. Установка информационных указателей, облегчающих навигацию по пути следования к ОСИ.
2	Вход (входы) в здание	Текущие ремонтные работы: 1. Тактильная плитка у входа в здание. 2. Приобретение переносного пандуса.
3	Путь (пути) движения внутри здания (в т.ч. пути эвакуации)	Текущие ремонтные работы: 1. Тактильная плитка (внимание; изменение направления движения). 2. Тактильная полоса (путь следования).
4	Зона целевого назначения (целевого посещения объекта)	Текущий ремонт
5	Санитарно-гигиенические помещения	Индивидуальные решения с ТСП.
6	Система информации на объекте (на всех зонах)	Текущие ремонтные работы: 1. Приобретение информационных указателей, рельефных табличек, облегчающих навигацию на пути следования. 2. Размещение комплексной системы информации на всех зонах объекта.
7	Пути движения к объекту (от остановки транспорта)	Текущий ремонт
8	Все зоны и участки	Текущий ремонт

<*> Указывается один из вариантов (видов работ): не нуждается; ремонт (текущий, капитальный); индивидуальное решение с ТСП; технические решения невозможны - организация альтернативной формы обслуживания.

СОГЛАСОВАНО

Салехардская местная общественная
организация семей воспитывающих
детей - инвалидов «МЫНИКО»

Н. П. Сэротэтто
20__ г.

УТВЕРЖДАЮ
Заведующий МБДОУ
Детский сад «Золотой ключик»

Л. Н. Рассохацкая

"__" _____ 20__ г.

АКТ ОБСЛЕДОВАНИЯ
объекта социальной инфраструктуры
К ПАСПОРТУ ДОСТУПНОСТИ ОСИ
МБДОУ Детский сад «Золотой ключик»
N 1

г. Салехард

"__" _____ 20__ г.

Наименование территориального
образования субъекта
Российской Федерации

1. Общие сведения об объекте (корпус А)

- 1.1 (вид) объекта: МБДОУ Детский сад «Золотой ключик»
- 1.2. Адрес объекта: Ямало-Ненецкий автономный округ, г. Салехард, ул. Ленина, д. 7.
- 1.3. Сведения о размещении объекта:
- отдельно стоящее, одноэтажное здание, общей площадью 415,9 кв. м.;
- часть здания _____ этажей (или на _____ этаже), _____ кв. м
- 1.4. Год постройки здания 1967, последнего капитального ремонта нет
- 1.5. Дата предстоящих плановых ремонтных работ: текущего 2022 г, капитального нет
сведения об организации, расположенной на объекте.
- 1.6. Название организации (учреждения) (полное юридическое наименование - согласно Уставу,
краткое наименование): Муниципальное бюджетное дошкольное образовательное учреждение
«Детский сад «Золотой ключик» (МБДОУ Детский сад «Золотой ключик»).
- 1.7. Юридический адрес организации (учреждения) 629007, Ямало-Ненецкий автономный округ,
г. Салехард, ул. Ленина д. 7.
- 1.8. Основание для пользования объектом (оперативное управление, аренда,
собственность)
- 1.9. Форма собственности (государственная, негосударственная).
- 1.10. Территориальная принадлежность (федеральная, региональная, муниципальная).
- 1.11. Вышестоящая организация (наименование): департамент образования Администрации
муниципального образования город Салехард
- 1.12. Адрес вышестоящей организации, другие координаты
629008, Ямало-Ненецкий автономный округ, г. Салехард, ул. Ямальская д. 30.

2. Характеристика деятельности организации на объекте

- 2.1. Сфера деятельности (здравоохранение, образование, социальная защита, физическая
культура и спорт, культура, связь и информация, транспорт, жилой фонд, потребительский
рынок и сфера услуг, другое).
- 2.2. Виды оказываемых услуг: реализация основных общеобразовательных программ
дошкольного образования, присмотр и уход.
- 2.3. Форма оказания услуг: (на объекте, с длительным пребыванием, в т.ч. проживанием, на

дому, дистанционно).

2.4. Категории обслуживаемого населения по возрасту: (дети, взрослые трудоспособного возраста, пожилые; все возрастные категории).

2.5. Категории обслуживаемых инвалидов: инвалиды, передвигающиеся на коляске, инвалиды с нарушениями опорно-двигательного аппарата; нарушениями зрения, нарушениями слуха, нарушениями умственного развития.

2.6. Плановая мощность: посещаемость (количество обслуживаемых в день), вместимость, пропускная способность 50/50/5

2.7. Участие в исполнении ИПР инвалида, ребенка-инвалида (да, нет).

3. Состояние доступности объекта для инвалидов и других маломобильных групп населения (МГН)

3.1. Путь следования к объекту пассажирским транспортом (описать маршрут движения использованием пассажирского транспорта)
автобусы, маршрутное такси № № 1, 2, 3, 5, 5А (остановки: «Храм Петра и Павла» ул. Свердлова, «Городской сад» ул. Республики)

3.2. Путь к объекту от ближайшей остановки пассажирского транспорта:

3.2.1. Расстояние до объекта от остановки транспорта: 150 метров (от остановки «Храм Петра и Павла»), 100 метров (от остановки «Городской сад»).

3.2.2. время движения (пешком) 8 минут (от остановки «Храм Петра и Павла»), 3 минуты (от остановки «Городской сад»).

3.2.3. наличие выделенного от проезжей части пешеходного пути (да, нет).

3.2.4. Перекрестки: нерегулируемые, регулируемые, со звуковой сигнализацией, таймером.

3.2.5. Информация на пути следования к объекту: акустическая, тактильная, визуальная.

3.2.6. Перепады высоты на пути: есть, нет. Их обустройство для инвалидов на коляске: да, нет.

3.3. Вариант организации доступности ОСИ (формы обслуживания) <*> с учетом СП 35-101-2001

№ п/п	Категория инвалидов (вид нарушения деятельности)	Вариант организации доступности объекта (формы обслуживания)
1	Все категории инвалидов и МГН	ДУ
	в том числе инвалиды:	
2	передвигающиеся на креслах-колясках	ДУ
3	с нарушениями опорно-двигательного аппарата	ДУ
4	с нарушениями зрения	ДУ
5	с нарушениями слуха	ДУ
6	с нарушениями умственного развития	ДУ

<*> Указывается один из вариантов: "А" - доступность для инвалидов любого места обслуживания в общественном здании, любого места приложения труда (универсальная); "Б" - выделение на уровне входной площадки специальных помещений, зон или блоков, приспособленных и оборудованных для инвалидов; "ДУ" - обеспечена условная доступность: помощь сотрудника организации на объекте либо услуги предоставляются на дому или дистанционно; "ВНД" - временно не доступно: доступность не организована.

3.4. Состояние доступности основных структурно-функциональных зон:

N п/п	Основные структурно-функциональные зоны	Состояние доступности, в том числе для основных категорий инвалидов	Приложение	
			N на плане	N фото
	2	3		
1	Территория, прилегающая к зданию (участок)	ДУ (К, О, С, Г, У)	1а стр 30	1
2	Вход (входы) в здание	ДУ (К, О, С, Г, У)	1; 1а стр 27	1
3	Путь (пути) движения внутри здания (в т.ч. пути эвакуации)	ДУ (К, О, С, Г, У)	1; 10; 11; 19; 21.	
4	Зона целевого назначения здания (целевого посещения объекта)	ДУ (К, О, С, Г, У)	2; 3; 4; 12; 16; 17; 18.	
5	Санитарно-гигиенические помещения	ДУ (К, О, С, Г, У)	6; 13.	
6	Система информации и связи (на всех зонах)	ДУ (К, О, С, Г, У)		
7	Пути движения к объекту (от остановки транспорта)	ДУ (К, О, С, Г, У)		

<*> Указывается: ДП-В - доступно полностью всем; ДП-И (К, О, С, Г, У)- доступно полностью избирательно (указать категории инвалидов); ДЧ-В - доступно частично всем; ДЧ-И (К, О, С, Г, У) - доступно частично избирательно (указать категории инвалидов); ДУ - доступно условно, ВНД - недоступно.

3.5. ИТОГОВОЕ ЗАКЛЮЧЕНИЕ о состоянии доступности ОСИ: ДУ

Для обеспечения доступности объекта для всех категорий инвалидов необходимо, прежде всего обустройство прилегающей территории (установить информационные указатели, облегчающие навигацию по пути следования к ОСИ, установить информационные указатели об ОСИ на входе).

Для решения проблем доступности для инвалидов, передвигающихся на креслах-колясках, необходимо обустроить автостоянку, приобрести переносной пандус.

Для признания объекта полностью доступным для инвалидов с нарушениями зрения необходимо нанести на территории, прилегающей к зданию тактильную информацию и контрастную маркировку, выполняющие направляющую и предупреждающую функции.

Для обеспечения полной доступности объекта для инвалидов с патологией опорно-двигательного аппарата необходимо установить крючки для костылей и тростей в санитарно-гигиенических помещениях.

Для организации инвалидов с нарушениями слуха необходимо приобрести переносную индукционную систему.

Для признания объекта полностью доступным для инвалидов с умственными нарушениями необходимо организовать донесение информации об ОСИ и оказываемых услугах на ясном языке.

Объект будет доступен для всех категорий в результате реконструкции здания.

4. Управленческое решение

(предложения по адаптации основных структурных элементов объекта)

N п/п	Основные структурно-функциональные зоны объекта	Рекомендации по адаптации объекта (вид работы) <*>
1	2	3

1	Территория, прилегающая к зданию (участок)	Текущие ремонтные работы: 1. Определение места для парковки автотранспорта. 2. Разметки и знак на асфальте для парковочного места инвалидов. 3. Установка информационных указателей, облегчающих навигацию по пути следования к ОСИ.
2	Вход (входы) в здание	Текущие ремонтные работы: 1. Тактильная плитка у входа в здание. 2. Приобретение переносного пандуса.
3	Путь (пути) движения внутри здания (в т.ч. пути эвакуации)	Текущие ремонтные работы: 1. Тактильная плитка (внимание; изменение направления движения). 2. Тактильная полоса (путь следования).
4	Зона целевого назначения (целевого посещения объекта)	Текущий ремонт
5	Санитарно-гигиенические помещения	Индивидуальные решения с ТСР.
6	Система информации на объекте (на всех зонах)	Текущие ремонтные работы: 1. Приобретение информационных указателей, рельефных табличек, облегчающих навигацию на пути следования. 2. Размещение комплексной системы информации на всех зонах объекта.
7	Пути движения к объекту (от остановки транспорта)	Текущий ремонт
8	Все зоны и участки	Текущий ремонт

<*> Указывается один из вариантов (видов работ): не нуждается; ремонт (текущий, капитальный); индивидуальное решение с ТСР; технические решения невозможны - организация альтернативной формы обслуживания.

4.2. Период проведения работ 2022-2030 гг в рамках исполнения сметы учреждения, «План адаптации для МГН объекта Муниципального бюджетного дошкольного образовательного учреждения «Детский сад «Золотой ключик», г. Салехард, ул. Ленина, 7 на 2022-2030гг».

(указывается наименование документа: программы, плана)

4.3. Ожидаемый результат (по состоянию доступности) после выполнения работ по адаптации доступен условно

Оценка результата исполнения программы, плана (по состоянию доступности)

4.4. Для принятия решения требуется, не требуется (нужное подчеркнуть):

4.4.1. согласование на Комиссии _____

(наименование Комиссии по координации деятельности в сфере обеспечения доступной среды жизнедеятельности для инвалидов и других МГН)

4.4.2. согласование работ с надзорными органами (в сфере проектирования и строительства, архитектуры, охраны памятников, другое - указать)

4.4.3. техническая экспертиза; разработка проектно-сметной документации;

4.4.4. согласование с вышестоящей организацией (собственником объекта);

4.4.5. согласование с общественными организациями инвалидов Салехардской местной общественной организацией семей, воспитывающих детей - инвалидов «Мынико»

4.4.6. другое _____.

Имеется заключение уполномоченной организации о состоянии доступности объекта (наименование документа и выдавшей его организации, дата), прилагается

4.4.7. Информация может быть размещена (обновлена) на Карте доступности субъекта Российской Федерации

(наименование сайта, портала)

5. Особые отметки

ПРИЛОЖЕНИЯ:

Результаты обследования:

- | | |
|--|-------------|
| 1. Территории, прилегающей к объекту | на _____ л. |
| 2. Входа (входов) в здание | на _____ л. |
| 3. Путей движения в здании | на _____ л. |
| 4. Зоны целевого назначения объекта | на _____ л. |
| 5. Санитарно-гигиенических помещений | на _____ л. |
| 6. Системы информации (и связи) на объекте | на _____ л. |
| 7. Результаты фотофиксации на объекте | на _____ л. |
| 8. поэтажные планы, паспорт БТИ, <u>технический паспорт</u> на _____ л. | |
| 9. Другое (в том числе дополнительная информация о путях движения к объекту) | |


Руководитель
рабочей группы: заведующий хозяйством
Члены рабочей группы:

воспитатель

заместитель заведующего по ВМР

 Н. Т. Гаврикова

 Н. З. Абакарова

 Г. Ф. Чугай

В том числе:

представители общественных
организаций инвалидов

Н. П. Сэротэтто
(Должность, Ф.И.О.)


(Подпись)

представители организации,
расположенной на объекте

(Должность, Ф.И.О.)

(Подпись)

(Должность, Ф.И.О.)

(Подпись)

Управленческое решение согласовано " __ " _____ 20__ г.

(протокол N _____)

Комиссией (название) _____

I. Результаты обследования: 1

1. Территории, прилегающей к зданию (участка)

МБДОУ Детский сад «Золотой ключик», ул. Ленина, 7 (корпус А)

N п/п	Наименование функционально-планировочного элемента	Наличие элемента			Выявленные нарушения и замечания		Работы по адаптации объектов	
		есть/нет	N на плане	N фото	Содержание	Значимо для инвалида (категория)	Содержание	Виды работ
1.1	Вход (входы) на территорию	нет	№ 1, 1 а		Отсутствуют: 1. информационный указатель, облегчающий навигацию на пути следования	все	Установить: 1. информационные указатели.	Орг. мероприятия, ремонтные работы
1.2	Путь (пути) движения на территории	есть			Отсутствие информационных указателей, облегчающих навигацию на пути следования	С	необходимо нанести на территории, прилегающей к зданию тактильную информацию и контрастную маркировку, выполняющие направляющую и предупреждающую функции	Орг. мероприятия, ремонтные работы
1.3	Лестницы (наружные)	нет						
1.4	Пандус (наружный)	нет	-	-				
1.5	Автостоянка парковка	есть	-	-		все		
	Общие требования к зоне				Информационная поддержка на всех путях движения МГН. Зоны для парковки (стоянки) автомобиля инвалида: - ширина – не менее 3,5 м; - обозначение знаками (международными); - вблизи входа в здание – не менее 50 м.			Орг. мероп., ремонт

II. Заключение по зоне:

Наименование структурно-	Состояние доступности	Приложение	Рекомендации по
--------------------------	-----------------------	------------	-----------------

функциональной зоны	(к пункту 3.4 Акта обследования ОСИ)	№ на плане	№ фото	адаптации (вид работы) к пункту 4.1 Акта обследования ОСИ
Территория прилегающая к зданию	ДУ			Организационные мероприятия, ремонтные работы.

 <*> Указывается: ДП-В - доступно полностью всем; ДП-И (К, О, С, Г, У) - доступно полностью избирательно (указать категории инвалидов); ДЧ-В - доступно частично всем; ДЧ-И (К, О, С, Г, У) - доступно частично избирательно (указать категории инвалидов); ДУ - доступно условно, ВНД - недоступно.

<*> Указывается один из вариантов: не нуждается; ремонт (текущий, капитальный); индивидуальное решение с ТСР; технические решения невозможны - организация альтернативной формы обслуживания.

Комментарий к заключению: ДУ

I. Результаты обследования: 1

2. Входа (входов) в здание

МБДОУ Детский сад «Золотой ключик», ул. Ленина, 7 (корпус А)

N п/п	Наименование функционально-планировочного элемента	Наличие элемента			Выявленные нарушения и замечания		Работы по адаптации объектов	
		есть/нет	N на плане	N фото	Содержание	Значимо для инвалида (категория)	Содержание	Виды работ
2.1	Лестница (наружная)	есть	№ 2		Отсутствует высота поручней 0,5 и 0,9 м не соответствует требованиям; нет завершающих частей поручней (длиннее на 0,3 м).	К, О, С	1. Накладка на ступени лестниц из рельефного ПВХ; 2. Реконструкция поручней; 3. Набор тактильных предупредительных наклеек на поручни 75*230 мм.	Текущий ремонт
2.2	Пандус (наружный)	нет	-		Отсутствие	К	Приобретение переносного пандуса	Орг. мероприятия, ТСП
2.3	Входная площадка (перед дверью)	есть			Отсутствие размещения информации об ОСИ; поверхность площадки: доска, скользко при намокании	все	1. Размещение информации об ОСИ; 2. Накладка на входную площадку из рельефного ПВХ	Текущий ремонт
2.4	Дверь (входная)	есть				С		Орг. мероприятия, ремонтные работы
2.5	Тамбур	есть						Орг. мероприятия.
	ОБЩИЕ требования к зоне				Как минимум один вход, приспособленный для МГН.			Орг. мероприятия, текущий

I. Результаты обследования: 1

3. Пути (путей) движения внутри здания
(в т.ч. путей эвакуации)

МБДОУ Детский сад «Золотой ключик», ул. Ленина, 7 (корпус А)

N п/п	Наименование функционально-планировочного элемента	Наличие элемента			Выявленные нарушения и замечания		Работы по адаптации объектов	
		есть/нет	N на плане	N фото	Содержание	Значимо для инвалида (категория)	Содержание	Виды работ
3.1	Коридор	есть	№ 19		Ширина пути движения 1,33 м не соответствует требованиям. Зона для самостоятельного разворота инвалида на кресле-коляске (на 90-180°) – не менее 1,4 м в диаметре нет.	К	Технические решения не возможны.	Реконструкция здания.
3.2	Лестница (внутренняя)	нет			.			
3.3	Пандус (внутри здания)	нет						
3.4	Лифт пассажирский (или подъемник)	нет						
3.5	Дверь	есть			Отсутствие информационных обозначений; Приборы и устройства для открывания и закрытия дверей легкоуправляемые; Легкодоступные с обеих сторон; Ручка на высоте 1,0 м от уровня пола	С		Орг. мероп. текущий ремонт
3.6	Пути эвакуации (в т.ч. зоны безопасности)	есть			Не соответствуют требованиям: отсутствие специально выделенных путей эвакуации из зон безопасности	все		Реконструкция здания

ОБЩИЕ требования к зоне		Наиболее рациональный (короткий и удобный) путь к зоне целевого назначения. Гигиенические сертификаты на материалы, оснащения, оборудования, изделия, приборы используемые инвалидами или контактирующие с ними. Предупредительная информация о препятствии (перед дверными проемами и входами на лестницы и пандусы, перед поворотом коммуникационных путей): выключатели и розетки- на высоте 1,8 м от уровня пола.	Реконструкция здания.
-------------------------	--	---	-----------------------

II. Заключение по зоне:

Наименование структурно-функциональной зоны	Состояние доступности пункту 3.4 обследования ОСИ) (к Акта	Приложение		Рекомендации по адаптации (вид работы) к пункту 4.1 Акта обследования ОСИ
		N на плане	N фото	
Пути движения внутри здания	ДУ			Реконструкция здания

<*> Указывается: ДП-В - доступно полностью всем; ДП-И (К, О, С, Г, У) - доступно полностью избирательно (указать категории инвалидов); ДЧ-В - доступно частично всем; ДЧ-И (К, О, С, Г, У) - доступно частично избирательно (указать категории инвалидов); ДУ - доступно условно, ВНД - недоступно.

<***> Указывается один из вариантов: не нуждается; ремонт (текущий, капитальный); индивидуальное решение с ТСП; технические решения невозможны - организация альтернативной формы обслуживания.

Комментарий к заключению: ДУ

I. Результаты обследования: 1

4. Зоны целевого назначения здания
(целевого посещения объекта)

Вариант I - зона обслуживания инвалидов

МБДОУ Детский сад «Золотой ключик», ул. Ленина, 7 (корпус А)

N п/п	Наименование функционально-планировочного элемента	Наличие элемента			Выявленные нарушения и замечания		Работы по адаптации объектов	
		есть/ нет	N на плане	N фото	Содержание	Значимо для инвалида (категори я)	Содержан ие	Виды работ
4.1	Кабинетная форма обслуживания	есть	№ 8, 12, 23		1. Ненормативное размещение информационных обозначений помещений; 2. Зона для самостоятельного разворота инвалида на кресле – коляске (на 90-180 ⁰) – не менее 1,4 м в диаметре – отсутствует.	К, С	Консультации и специалистов на сайте МБДОУ.	Орг. мероп. текущий ремонт, реконструкция здания, альтернативная форма общения с МГН.
4.2	Зальная форма обслуживания	есть	№ 12		1. Ненормативное размещение информационных обозначений помещений; 2. выключатели и розетки – на высоте 1,8 м от уровня пола		Установить розетки и выключатели в соответствии с требованиями и.	Орг. мероп. текущий ремонт,
4.3	Прилавочная форма обслуживания	нет						
4.4	Форма обслуживания с перемещением	нет						

	по маршруту							
4.5	Кабина индивидуального обслуживания	нет						
	ОБЩИЕ требования к зоне				Информационное обозначение помещений: - установить рядом с дверью со стороны дверной ручки на высоте от 1,4 до 1,75 м; - дублирование рельефными знаками. Дверные проемы: ширина не менее 0,9 м. Порог и перепад высот в дверном проеме: отсутствует или не более 0,025 м. Выключатели и розетки – на высоте 0,8 м от уровня пола.			все

II. Заключение по зоне:

Наименование структурно-функциональной зоны	Состояние доступности (к пункту 3.4 Акта обследования ОСИ)	Приложение		Рекомендации по адаптации (вид работы) к пункту 4.1 Акта обследования ОСИ
		N на плане	N фото	
Кабинетная форма	ДУ			Орг. мероп., ремонт

<*> Указывается: ДП-В - доступно полностью всем; ДП-И (К, О, С, Г, У) - доступно полностью избирательно (указать категории инвалидов); ДЧ-В - доступно частично всем; ДЧ-И (К, О, С, Г, У) - доступно частично избирательно (указать категории инвалидов); ДУ - доступно условно, ВНД - недоступно.

<***> Указывается один из вариантов: не нуждается; ремонт (текущий, капитальный); индивидуальное решение с ТСП; технические решения невозможны - организация альтернативной формы обслуживания.

Комментарий к заключению: ДУ

I. Результаты обследования: 1

5. Санитарно-гигиенических помещений
МБДОУ Детский сад «Золотой ключик», ул. Ленина, 7 (корпус А)

N п/п	Наименование функционально-планировочного элемента	Наличие элемента			Выявленные нарушения и замечания		Работы по адаптации объектов	
		есть/нет	N на плане	N фото	Содержание	Значимо для инвалида (категория)	Содержание	Виды работ
5.1	Туалетная комната	нет						
5.2	Душевая/ванная комната	нет						
5.3	Бытовая комната (гардеробная)	нет						
	ОБЩИЕ требования к зоне				Не менее одной универсальной кабины, доступной для всех категорий граждан			Реконструкция здания

II. Заключение по зоне:

Наименование структурно-функциональной зоны	Состояние доступности (к пункту 3.4 Акта обследования ОСИ)	Приложение		Рекомендации по адаптации (вид работы) к пункту 4.1 Акта обследования ОСИ
		N на плане	N фото	
Санитарно-гигиенические помещения	ДУ			Реконструкция здания

<*> Указывается: ДП-В - доступно полностью всем; ДП-И (К, О, С, Г, У) - доступно полностью избирательно (указать категории инвалидов); ДЧ-В - доступно частично всем; ДЧ-И (К, О, С, Г, У) - доступно частично избирательно (указать категории инвалидов); ДУ - доступно условно, ВНД - недоступно.

<***> Указывается один из вариантов: не нуждается; ремонт (текущий, капитальный); индивидуальное решение с ТСР; технические решения невозможны - организация альтернативной формы обслуживания.

Комментарий к заключению: ДУ

I. Результаты обследования: 1

6. Системы информации на объекте

МБДОУ Детский сад «Золотой ключик», ул. Ленина, 7 (корпус А)
Наименование объекта, адрес

N п/п	Наименование функционально-планировочного элемента	Наличие элемента			Выявленные нарушения и замечания		Работы по адаптации объектов	
		есть/ нет	N на плане	N фото	Содержание	Значимо для инвалида (категория)	Содержание	Виды работ
6.1	Визуальные средства	нет			Отсутствует визуальная система средств информации	все	Организовать размещение комплексной системы информации на всех зонах объекта	Орг. мероп. текущий ремонт
6.2	Акустические средства	нет			Отсутствуют акустические средства информации			Орг. мероп. текущий ремонт
6.3	Тактильные средства	нет			Отсутствует тактильная система средств информации	все		Орг. мероп. текущий ремонт
	ОБЩИЕ требования к зоне				<p>Система средств информации и сигнализации об опасности должны быть комплексными для всех категорий инвалидов (визуальными, звуковыми и тактильными) и соответствовать ГОСТ. Знаки и символы должны быть идентичными в пределах здания, комплекса сооружений, в одном районе, соответствовать знакам в нормативных документах по стандартизации. Система средств информации зон и помещений должна обеспечивать: - непрерывность информации, Своевременное ориентирование и однозначное опознание объектов и мест посещения;</p> <p>- предусматривать возможность получения информации об ассортименте предоставляемых услуг, размещении и назначении функциональных элементов, расположений путей эвакуации, предупреждать об опасности в экстремальных ситуациях.</p>		Орг. мероп. текущий ремонт	

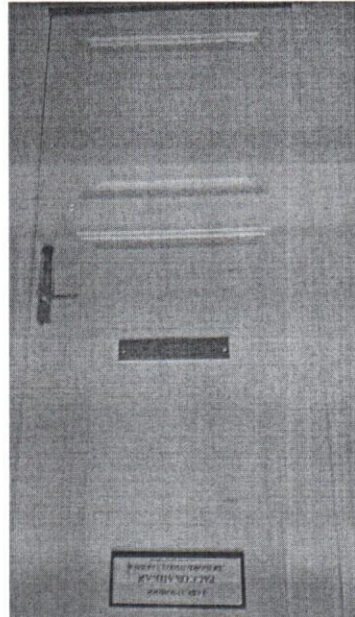
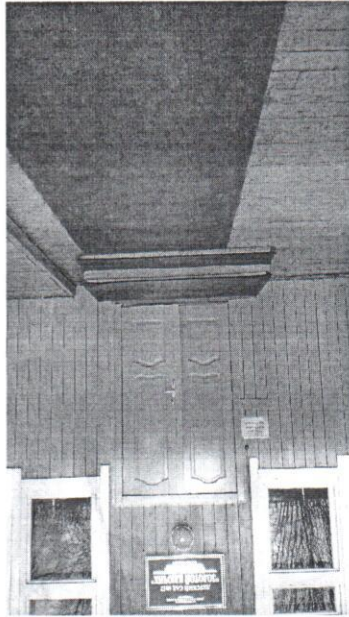
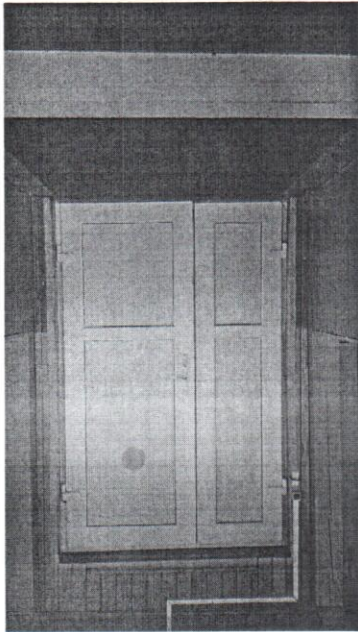
II. Заключение по зоне:

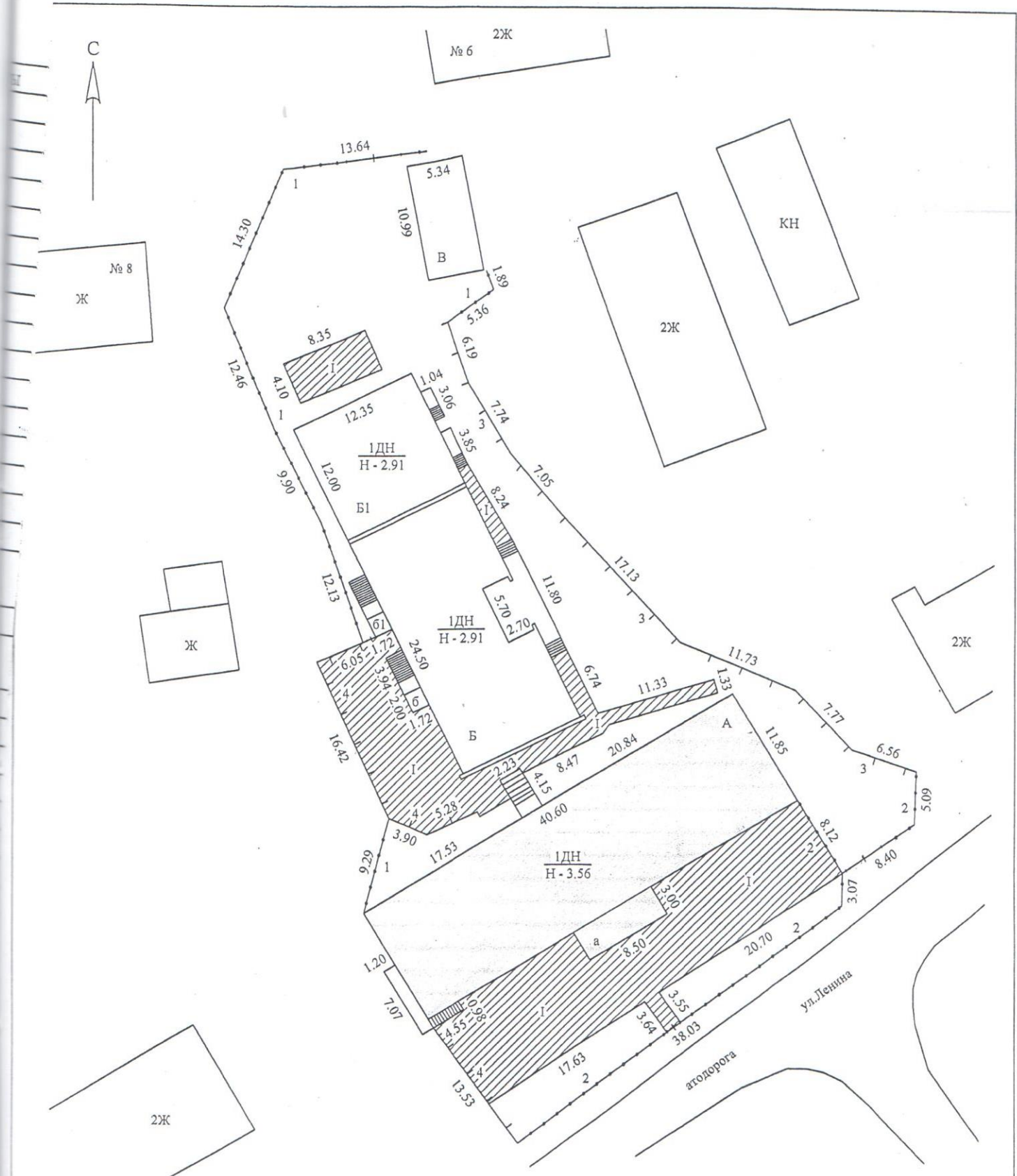
Наименование структурно-функциональной зоны	Состояние доступности (к пункту 3.4 Акта обследования ОСИ)	Приложение		Рекомендации по адаптации (вид работы) к пункту 4.1 Акта обследования ОСИ
		N на плане	N фото	
Системы информации на объекте	ДУ			Орг. мероп., ремонт

 <*> Указывается: ДП-В - доступно полностью всем; ДП-И (К, О, С, Г, У) - доступно полностью избирательно (указать категории инвалидов); ДЧ-В - доступно частично всем; ДЧ-И (К, О, С, Г, У) - доступно частично избирательно (указать категории инвалидов); ДУ - доступно условно, ВНД - недоступно.

<***> Указывается один из вариантов: не нуждается; ремонт (текущий, капитальный); индивидуальное решение с ТСР; технические решения невозможны. - организация альтернативной формы обслуживания.

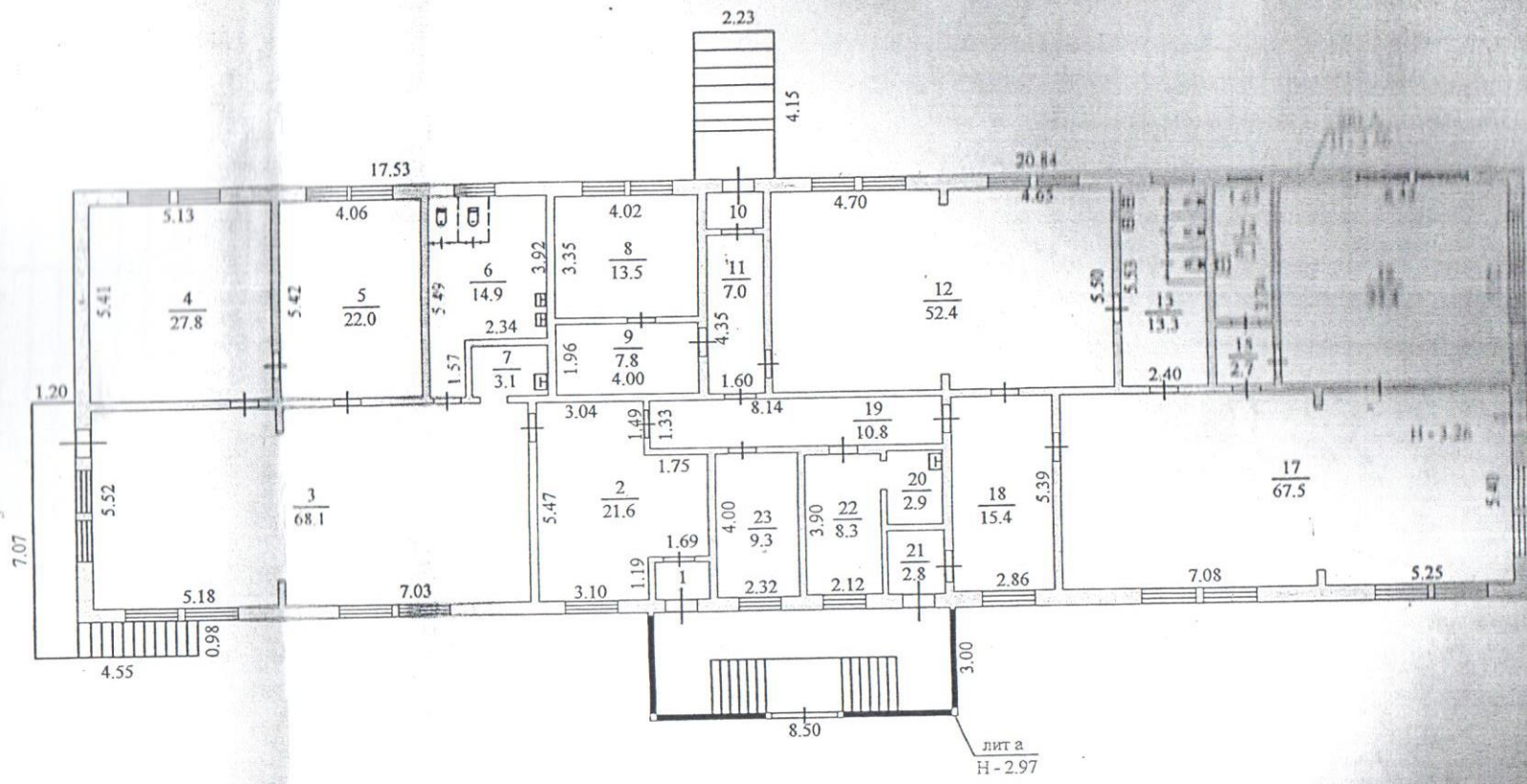
Комментарий к заключению: ДУ





ГУП ЯНАО "ОЦТИ"

Инв.№ 18080331 Лист № 1	Ситуационный план на детский сад № 12 "Золотой ключик" по ул.Ленина д. № 7		Масш. 1:500
	Вл:		
Дата	Исполнитель	Ф.И.О.	Подпись
03.02.2011	Исполнил	Дудник С.В.	<i>[Signature]</i>
	Проверил	Рыбин И.В.	<i>[Signature]</i>
	Руководитель	Курц А.Г.	<i>[Signature]</i>



ГУП ЯНАО "ОЦТИ"

Инв.№ 18080331 Лист № 1	План основного строения на детский сад № 12 "Золотой ключик" по ул.Ленина д. № 7	Масш. 1:200	
Вл:			
Дата	Исполнитель	Ф.И.О.	Подпись
03.02.2011	Исполнил	Дудник С.В.	
	Проверил	Рыбин И.В.	
	Руководитель	Кура А.Г.	

ЭКСПЛИКАЦИЯ
К ПОЭТАЖНОМУ ПЛАНУ ЗДАНИЯ (СТРОЕНИЯ)

Этаж	Номер помещения (квартиры) Номер комнаты, кухни, коридора, и т.п.	Назначение помещений жилого комната кухня и т.п.	Формула подсчета площадей помещения	Площадь по внутреннему обмеру КВ. М.			Высота помещений по внутреннему обмеру	Примечания
				общая площадь	школьная			
					основная	вспомогательная		
I	1	коридор	$1,53 \cdot 1,06$	1,6		1,6	3,26	
	2	раздевалка	автоплощадь	21,6		21,6		
	3	игровая	автоплощадь	68,1	68,1			
	4	спальная	$5,13 \cdot 5,41$	27,8	27,8			
	5	кабинет	$4,06 \cdot 5,42$	22,0	22,0			
	6	туалет	$3,39 \cdot 5,49 - 2,34 \cdot 1,57$	14,9		14,9		
	7	моечная	$2,18 \cdot 1,41$	3,1		3,1		
	8	кабинет	$4,02 \cdot 3,35$	13,5	13,5			
	9	коридор	$4,00 \cdot 1,96$	7,8		7,8		
	10	коридор	$1,60 \cdot 1,02$	1,6		1,6		
	11	коридор	$1,60 \cdot 4,35$	7,0		7,0		
	12	игровая	автоплощадь	52,4	52,4			
	13	туалет	$5,53 \cdot 2,40$	13,3		13,3		
	14	моечная	$1,63 \cdot 3,74$	6,1		6,1		
	15	коридор	$1,63 \cdot 1,65$	2,7		2,7		
	16	спальная	$6,42 \cdot 5,52$	35,4	35,4			
	17	игровая	автоплощадь	67,5	67,5			
	18	раздевалка	$2,86 \cdot 5,39$	15,4		15,4		
	19	коридор	$8,14 \cdot 1,33$	10,8		10,8		
	20	мед.кабинет	$1,51 \cdot 1,94$	2,9	2,9			
	21	коридор	$1,59 \cdot 1,78$	2,8		2,8		
	22	мед.кабинет	$2,12 \cdot 5,90$	8,3	8,3			
	23	кабинет	$2,32 \cdot 4,00$	9,3	9,3			
			Итого:	415,9	307,2	108,7		